









Fiche de données du produit

Habillage intérieur ZIN

Pour pose isolée et multiple

Variante Habillage intérieur	Montage	Types de fenêtre de toit	Séries	Profondeurs d'intrados	Coloris, décors
Habillage intérieur ZIN Nouvelle installation Siehe ab Seite 2 	■ Pose isolée	■ Dimensions standards	■ Designo ■ RotoQ	■ 600 mm ■ 500 mm ■ 400 mm ■ 300 mm	■ Blanc (K) ■ Chêne doré (G) ■ Pin (P)
Habillage intérieur ZIN Rénovation Siehe ab Seite 2 	■ Pose isolée	■ Fenêtre de toit résidentielle sur mesure (MW) ■ Fenêtre de rénovation Roto (AR1) ■ Fenêtre de rénovation d'autres fabricants (AV1 : AB)	■ Designo ■ RotoQ**	■ 600 mm ■ 500 mm ■ 400 mm ■ 300 mm	■ Blanc (K) ■ Chêne doré (G) ■ Pin (P)
Siehe Seite 7 Habillage intérieur rebord de fenêtre ZIN FBA 	■ Pose isolée	■ Dimensions standards	■ Designo ■ RotoQ*	■ 600 mm ■ 500 mm ■ 400 mm	■ Blanc (K)
Siehe Seite 8 Element supplémentaire Raccord fenêtre de façade ZIN EFA 	■ Pose isolée	■ Dimensions standards	■ Designo	■ 300 mm	■ Blanc (K)
Siehe Seite 9 Habillage intérieur pour coin support glissière ZIN EAx 	■ Pose isolée	■ Dimensions standards	■ Designo	■ 500 mm ■ 400 mm ■ 300 mm	■ Blanc (K) ■ Chêne doré (G) ■ Pin (P)
Siehe Seite 10 Habillage intérieur pour plusieurs fenêtres de toit juxtaposées et/ou superposées 	■ Pose multiple	■ Dimensions standards	■ Designo ■ RotoQ	■ 600 mm ■ 500 mm ■ 400 mm ■ 300 mm	■ Blanc (K) ■ Chêne doré (G) ■ Pin (P)
Siehe ab Seite 11 Kit de liaison Habillage intérieur ZIN VSU 2 fenêtres superposées 	■ Pose multiple	■ Dimensions standards ■ Fenêtre de toit résidentielle sur mesure (MW)	■ Designo	■ 600 mm ■ 500 mm ■ 400 mm ■ 300 mm	■ Blanc (K) ■ Chêne doré (G) ■ Pin (P)
Siehe ab Seite 13 Habillage intérieur ZIN EKS 2x1 (3x1) avec chevron d'enceinte 	■ Pose multiple	■ Dimensions standards	■ Designo R6, R8 et i8	■ 600 mm ■ 500 mm ■ 400 mm	■ Blanc (K) ■ Chêne doré (G) ■ Pin (P)

* Sur demande

** Ne concerne que la variante AV1

Habillage intérieur ZIN Designo et RotoQ Nouvelle installation



Atouts

- + Montage facile. Système modulaire Habillage intérieur pour toutes les applications
- + Le panneau de linteau flexible s'adapte à toutes les pentes du toit
- + PVC, facile à nettoyer, à entretenir et difficilement inflammable
- + Montage identique quelle que soit la série et la solution spéciale
- + Décors en bois Roto en option

Remarque

- La baguette couvre-joint recouvre toujours 60 mm

Variantes

* Sur demande

* Pour Designo uniquement

Habillage intérieur ZIN Designo en rénovation



Atouts

- + Montage facile. Système modulaire Habillage intérieur pour toutes les applications
- + Le panneau de linteau flexible s'adapte à toutes les pentes du toit
- + PVC, facile à nettoyer, à entretenir et difficilement inflammable
- + Montage identique quelle que soit la série et la solution spéciale
- + Décors en bois Roto en option

Remarque

- La baguette couvre-joint recouvre toujours 60 mm

Variantes

Montage	Type de fenêtre de toit	Série	Profondeur d'intrados	Coloris, décors
<ul style="list-style-type: none"> ■ Pose isolée 	<ul style="list-style-type: none"> ■ Fenêtre de toit résidentielle sur mesure (MW) ■ Fenêtre de rénovation Roto (AR1) ■ Fenêtre de rénovation d'autres fabricants (AV1 : AB) 	<ul style="list-style-type: none"> ■ Designo ■ RotoQ** 	<ul style="list-style-type: none"> ■ 600 mm ■ 500 mm ■ 400 mm ■ 300 mm 	<ul style="list-style-type: none"> ■ Blanc (K) ■ Chêne doré (G) ■ Pin (P) <p style="text-align: right;">* Sur demande</p>

** Ne concerne que la variante AV1

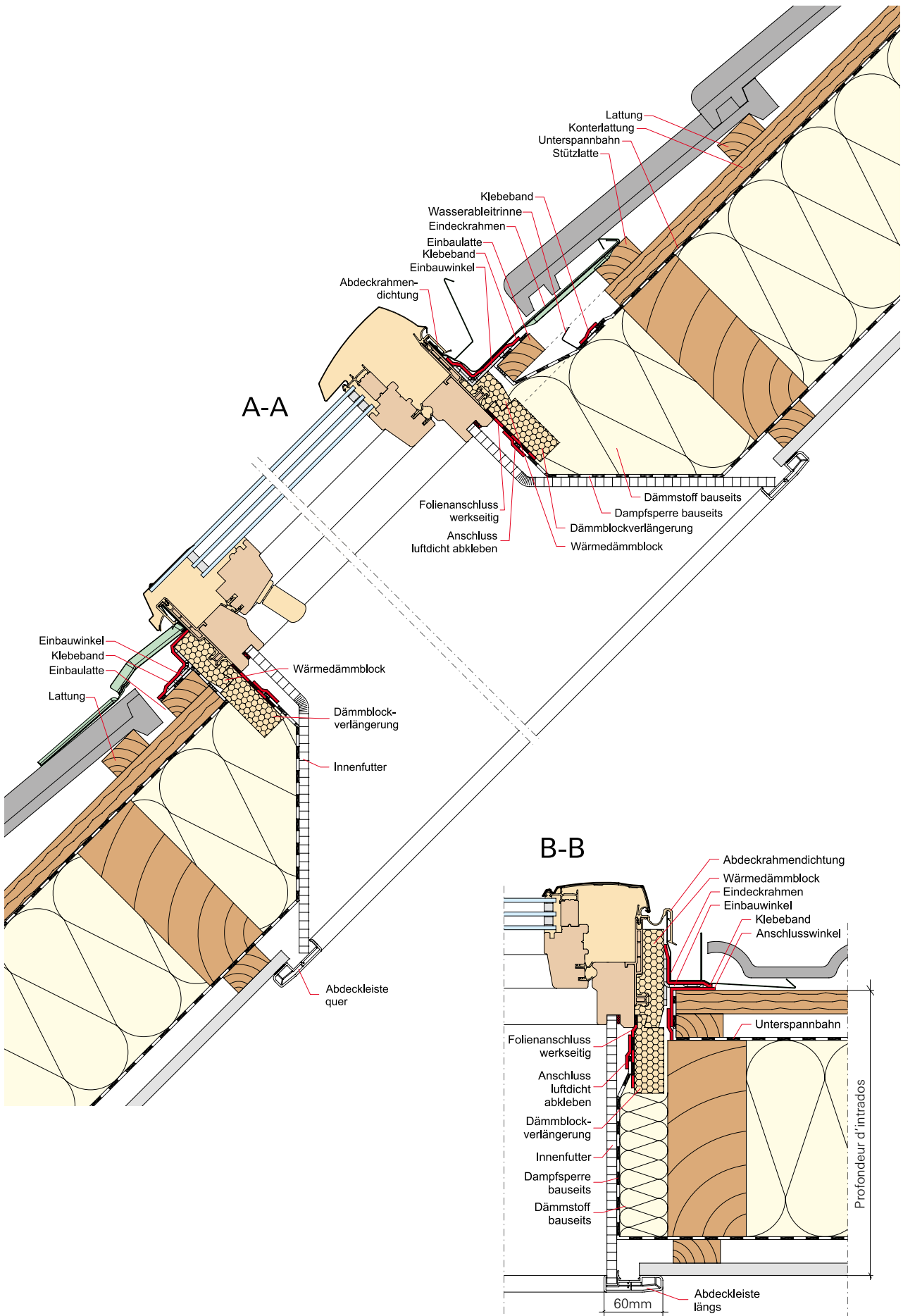
Éléments verticaux Habillage intérieur en dimensions standards et rénovation

Profondeurs d'intrados en mm	Variantes	Série	Longueur en cm	Longueur de l'élément vertical en mm	Largeur de l'élément vertical en mm
600	MW	Designo	-	Dimensions extérieures du dormant + 1596	600
	Dimensions standards	Designo/RotoQ	.../180	3396	600
		Designo/RotoQ	.../160	3196	600
		Designo/RotoQ	.../140	2996	600
		Designo/RotoQ	.../118	2776	600
		Designo/RotoQ	.../098	2576	600
		Designo/RotoQ	.../078	2376	600
		RotoQ	.../070	2296	600
		RotoQ	.../060	2201	600
		Designo	.../065	2196	600
RotoQ	.../055	2151	600		
500	MW	Designo	-	Dimensions extérieures du dormant + 1283	500
	Dimensions standards	Designo/RotoQ	.../180	3083	500
		Designo/RotoQ	.../160	2883	500
		Designo/RotoQ	.../140	2683	500
		Designo/RotoQ	.../118	2463	500
		Designo/RotoQ	.../098	2263	500
		Designo/RotoQ	.../078	2063	500
		RotoQ	.../070	1983	500
		RotoQ	.../060	1888	500
		Designo	.../065	1883	500
RotoQ	.../055	1838	500		
400	MW	Designo	-	Dimensions extérieures du dormant + 970	400
	Dimensions standards	Designo/RotoQ	.../180	2770	400
		Designo/RotoQ	.../160	2570	400
		Designo/RotoQ	.../140	2370	400
		Designo/RotoQ	.../118	2150	400
		Designo/RotoQ	.../098	1950	400
		Designo/RotoQ	.../078	1750	400
		RotoQ	.../070	1670	400
		RotoQ	.../060	1575	400
		Designo	.../065	1570	400
RotoQ	.../055	1525	400		
300	MW	Designo	-	Dimensions extérieures du dormant + 657	300
	Dimensions standards	Designo/RotoQ	.../180	2457	300
		Designo/RotoQ	.../160	2257	300
		Designo/RotoQ	.../140	2057	300
		Designo/RotoQ	.../118	1837	300
		Designo/RotoQ	.../098	1637	300
		Designo/RotoQ	.../078	1437	300
		RotoQ	.../070	1357	300
		RotoQ	.../060	1262	300
		Designo	.../065	1257	300
RotoQ	.../055	1212	300		

Éléments horizontaux Habillage intérieur en dimensions standards et rénovation

Profondeur d'intrados en mm	Variante	Série	Largeur en cm	Variante Court/Long	Longueur de l'élément horizontal en mm	Largeur de l'élément horizontal en mm
600	MW	Designo	-	Court	820	Dimensions extérieures du dormant - 59,5
				Long	1313	
	Dimensions standards	RotoQ	134/...	Court	820	1285,5
				Long	1313	
		Designo	134/...	Court	820	1280,5
				Long	1313	
		RotoQ	114/...	Court	820	1085,5
				Long	1313	
		Designo	114/...	Court	820	1080,5
				Long	1313	
		RotoQ	094/...	Court	820	887,5
				Long	1313	
		Designo	094/...	Court	820	880,5
				Long	1313	
		RotoQ	078/...	Court	820	725,5
				Long	1313	
		Designo	074/...	Court	820	680,5
				Long	1313	
		RotoQ	070/...	Court	820	648,5
				Long	1313	
500	MW	Designo	-	Court	677	Dimensions extérieures du dormant - 59,5
				Long	1073	
	Dimensions standards	RotoQ	134/...	Court	677	1285,5
				Long	1073	
		Designo	134/...	Court	677	1280,5
				Long	1073	
		RotoQ	114/...	Court	677	1085,5
				Long	1073	
		Designo	114/...	Court	677	1080,5
				Long	1073	
		RotoQ	094/...	Court	677	887,5
				Long	1073	
		Designo	094/...	Court	677	880,5
				Long	1073	
		RotoQ	078/...	Court	677	725,5
				Long	1073	
		Designo	074/...	Court	677	680,5
				Long	1073	
		RotoQ	070/...	Court	677	648,5
				Long	1073	
400	MW	Designo	-	Court	534	Dimensions extérieures du dormant - 59,5
				Long	833	
	Dimensions standards	RotoQ	134/...	Court	534	1285,5
				Long	833	
		Designo	134/...	Court	534	1280,5
				Long	833	
		RotoQ	114/...	Court	534	1085,5
				Long	833	
		Designo	114/...	Court	534	1080,5
				Long	833	
		RotoQ	094/...	Court	534	887,5
				Long	833	
		Designo	094/...	Court	534	880,5
				Long	833	
		RotoQ	078/...	Court	534	725,5
				Long	833	
		Designo	074/...	Court	534	680,5
				Long	833	
		RotoQ	070/...	Court	534	648,5
				Long	833	

Exemple Designo R8 avec habillage intérieur ZIN standard



Habillage intérieur Rebord de fenêtre ZIN FBA



Atouts

- + Le rebord de fenêtre peut être combiné en option à l'habillage intérieur Roto
- + Combinées à un rebord de fenêtre, les fenêtres de toit peuvent être montées plus bas

Remarque

- L'habillage intérieur de rebord de fenêtre est profond de 400 mm. Rebords de fenêtre plus bas disponibles sur demande.

Variantes

Montage	Type de fenêtre de toit	Série	Profondeur d'intrados	Coloris, décors
■ Pose isolée	■ Dimensions standards	■ Designo ■ RotoQ*	■ 600 mm ■ 500 mm ■ 400 mm	■ Blanc (K)

* Sur demande

Élément supplémentaire Raccord fenêtre de façade ZIN EFA

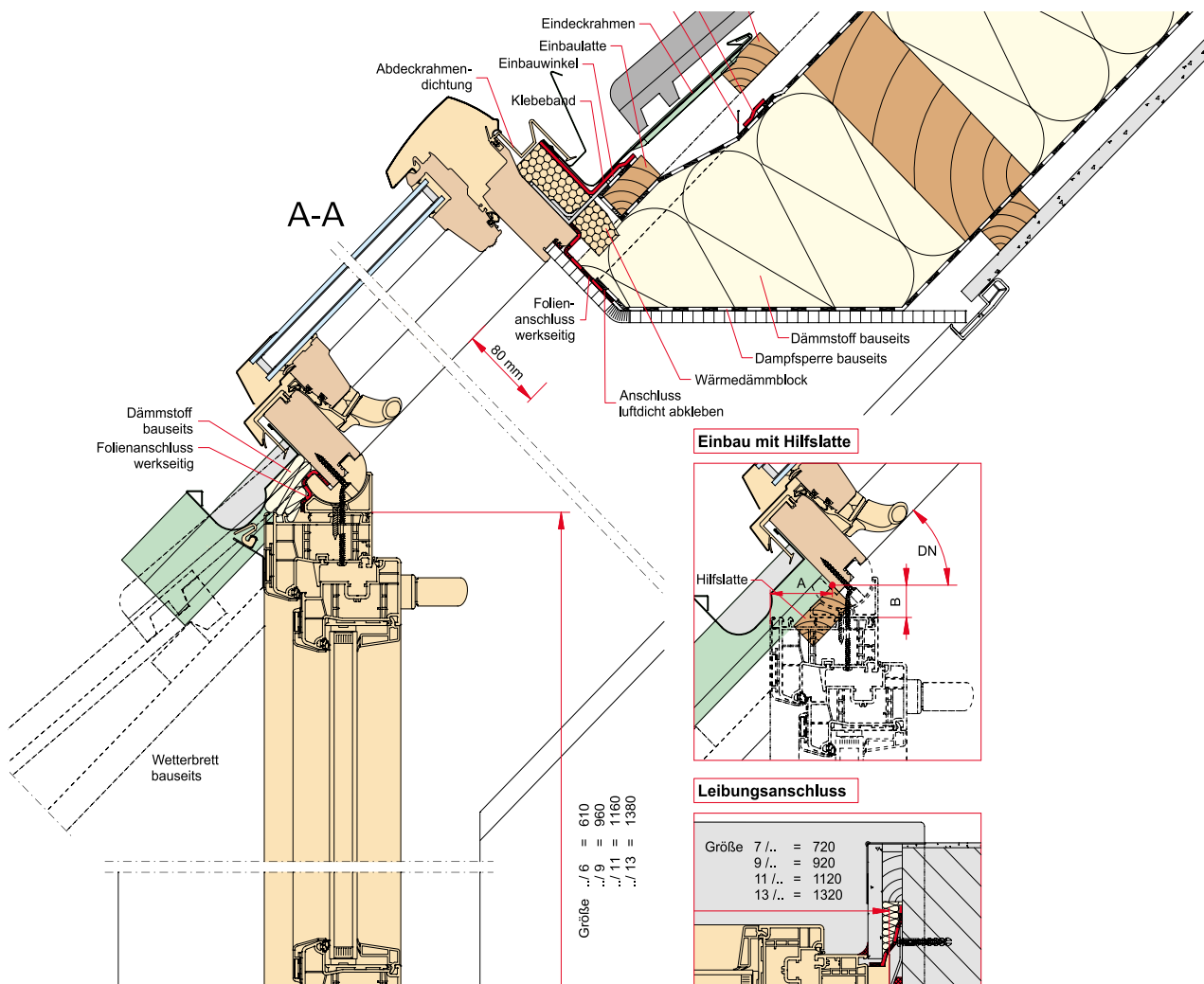


Remarque

- Pour l'habillage intérieur de la fenêtre de toit avec raccord fenêtre de façade, commander la longueur immédiatement supérieure.
- La baguette couvre-joint recouvre toujours 60 mm
- Si l'intrados de l'habillage intérieur de la fenêtre de toit est profond de 400 mm, utiliser un intrados de profondeur 300 mm pour l'habillage intérieur de la fenêtre de façade.

Variantes

Montage	Type de fenêtre de toit	Série	Profondeur d'intrados	Coloris, décors
■ Pose isolée	■ Dimensions standards	■ Designo	■ 300 mm	■ Blanc (K)



Habillage intérieur pour Coin support ZIN EAx

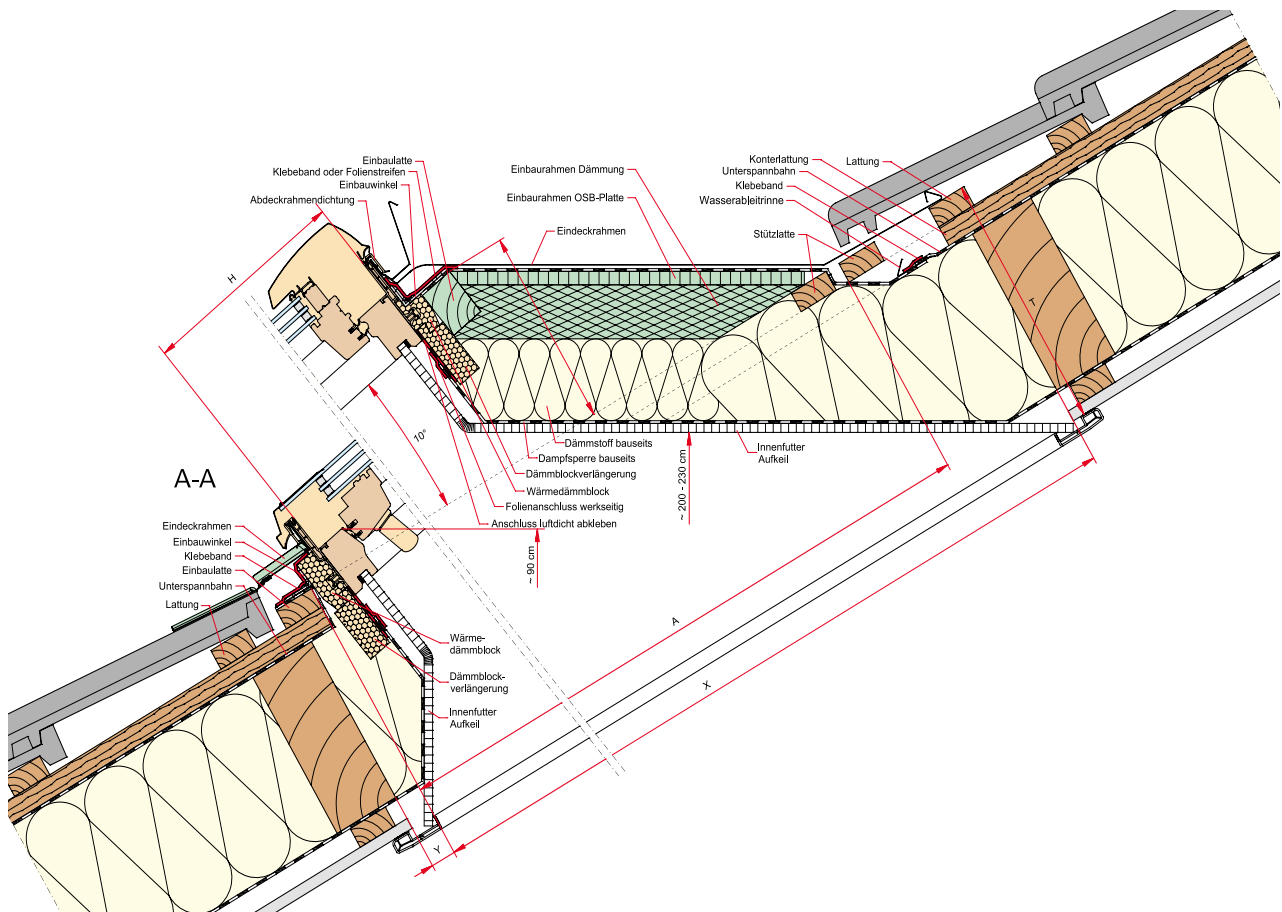


Remarque

- Habillage intérieur Coin support : Embrasure supérieure horizontale à partir d'une pente du toit de 30°.
- La baguette couvre-joint recouvre toujours 60 mm

Variantes

Montage	Type de fenêtre de toit	Série	Profondeur d'intrados	Coloris, décors
<ul style="list-style-type: none"> ■ Pose isolée 	<ul style="list-style-type: none"> ■ Dimensions standards 	<ul style="list-style-type: none"> ■ Designo 	<ul style="list-style-type: none"> ■ 500 mm ■ 400 mm ■ 300 mm 	<ul style="list-style-type: none"> ■ Blanc (K) ■ Chêne doré (G) ■ Pin (P)



Habillage intérieur pour plusieurs fenêtres de toit juxtaposées et/ou superposées



Atouts

- + Montage facile. Système modulaire Habillage intérieur pour toutes les applications
- + Le panneau de linteau flexible s'adapte à toutes les pentes du toit
- + PVC, facile à nettoyer, à entretenir et difficilement inflammable
- + Montage identique quelle que soit la série et la solution spéciale
- + Décors en bois Roto en option

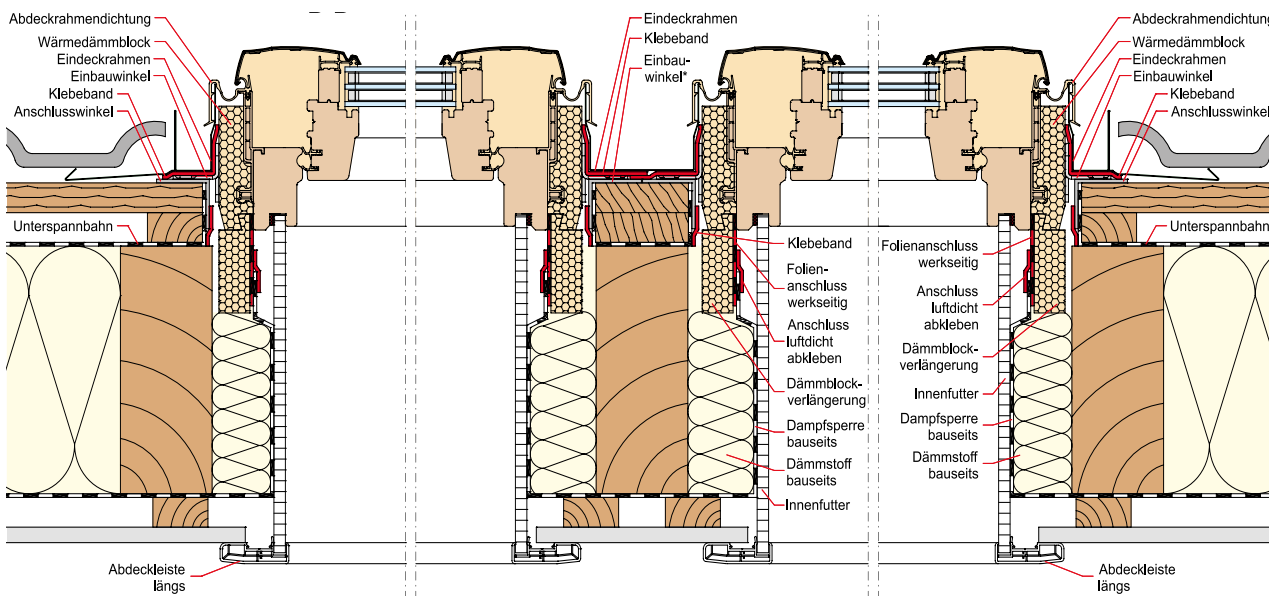
Remarque

- Pour les configurations de pose multiple en juxtaposition et/ou superposition, utilisez les éléments horizontaux et verticaux destinés aux fenêtres isolées.
- La baguette couvre-joint recouvre toujours 60 mm

Variantes

Montage	Type de fenêtre de toit	Série	Profondeur d'intrados	Coloris, décors
<ul style="list-style-type: none"> ■ Pose multiple 	<ul style="list-style-type: none"> ■ Dimensions standards 	<ul style="list-style-type: none"> ■ Designo ■ RotoQ 	<ul style="list-style-type: none"> ■ 600 mm ■ 500 mm ■ 400 mm ■ 300 mm 	<ul style="list-style-type: none"> ■ Blanc (K) ■ Chêne doré (G)** ■ Pin (P)

* Sur demande
* Pour Designo uniquement



Kit de liaison VSU Montage superposé



Conseils

- Le kit de liaison 1x2 (2 fenêtres superposées) sert à relier des configurations en superposition avec distance du dormant minimale 120 mm et 60 mm (intégration en tandem).
- Distance du dormant maximale 260 mm. Veuillez préciser la pente du toit lors de la commande.
- La baguette couvre-joint recouvre toujours 60 mm
- Les éléments latéraux de l'habillage intérieur des fenêtres de toit supérieure et inférieure sont reliés par un profilé en H.

Variantes

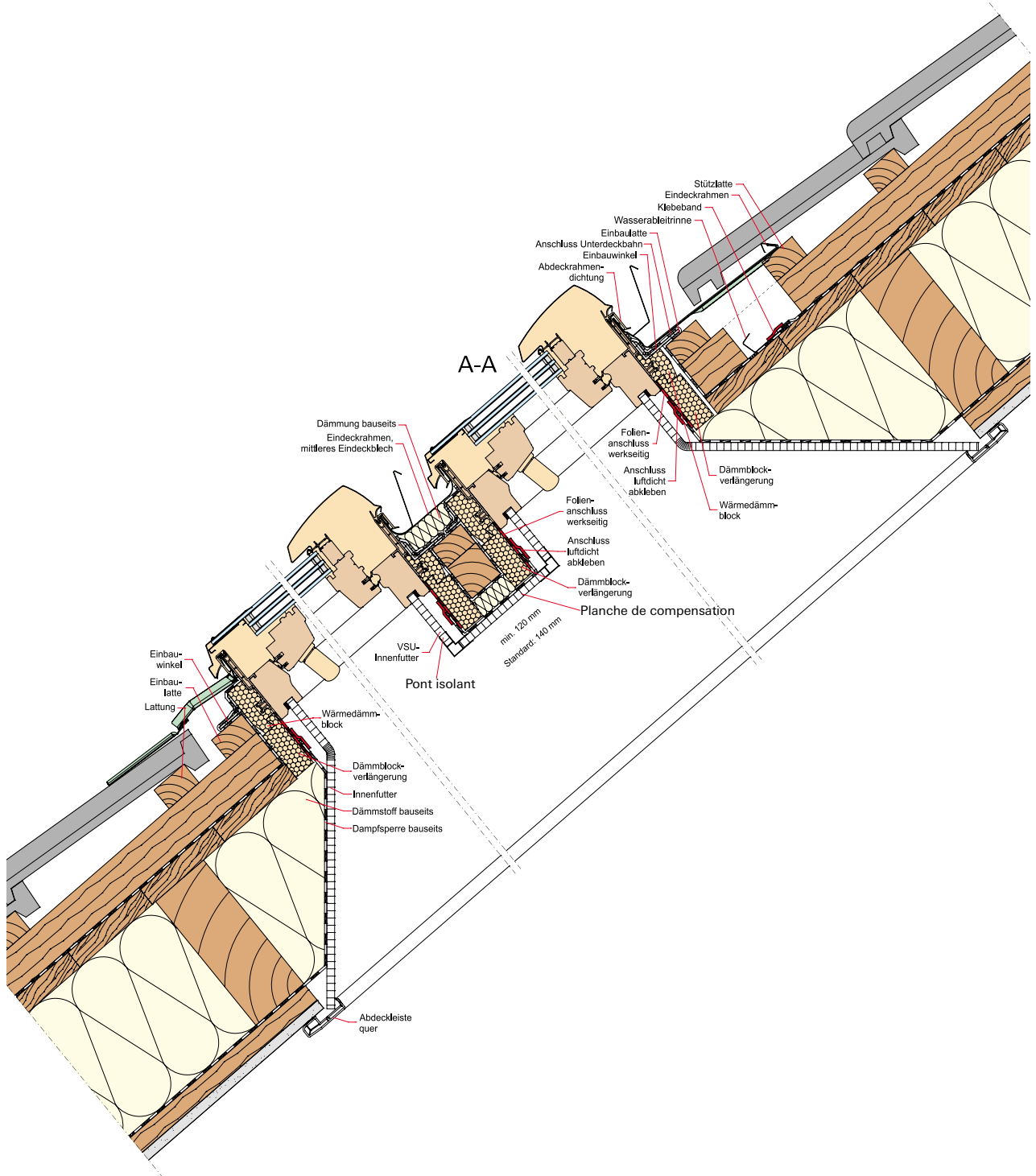
Montage	Type de fenêtre de toit	Série	Profondeur d'intrados	Coloris, décors
<ul style="list-style-type: none"> ■ Pose multiple 1x2 en superposition, distance du dormant à partir de 120 mm ■ Pose multiple Intégration en tandem 1x2 en superposition, distance du dormant 60 mm 	<ul style="list-style-type: none"> ■ Dimensions standards ■ Fenêtre de toit résidentielle sur mesure (MW) 	<ul style="list-style-type: none"> ■ Designo 	<ul style="list-style-type: none"> ■ 600 mm ■ 500 mm ■ 400 mm ■ 300 mm 	<ul style="list-style-type: none"> ■ Blanc (K) ■ Chêne doré (G) ■ Pin (P)

* Sur demande

Dimensions Kit de liaison VSU ZIN

Éléments	Variante	Dimensions en cm	Largeur de l'élément de liaison en mm	Longueur de l'élément de liaison en mm
Pont isolant	ZIN 1x2	MW	Dimensions extérieures du dormant - 59,5	85
		134/...	1280,5	85
		114/...	1080,5	85
		094/...	880,5	85
		074/...	680,5	85
		065/...	590,5	85
		054/...	480,5	85
	ZIN 1x2 WD sur WD	MW	Dimensions extérieures du dormant - 59,5	180
		134/...	1280,5	180
		114/...	1080,5	180
		094/...	880,5	180
		074/...	680,5	180
		065/...	590,5	180
		054/...	480,5	180

Exemple de kit de liaison VSU Montage superposé



Habillage intérieur ZIN EKS avec chevrons d'enceinte 2x1(3x1) Montage juxtaposé Distance du dormant 120 mm



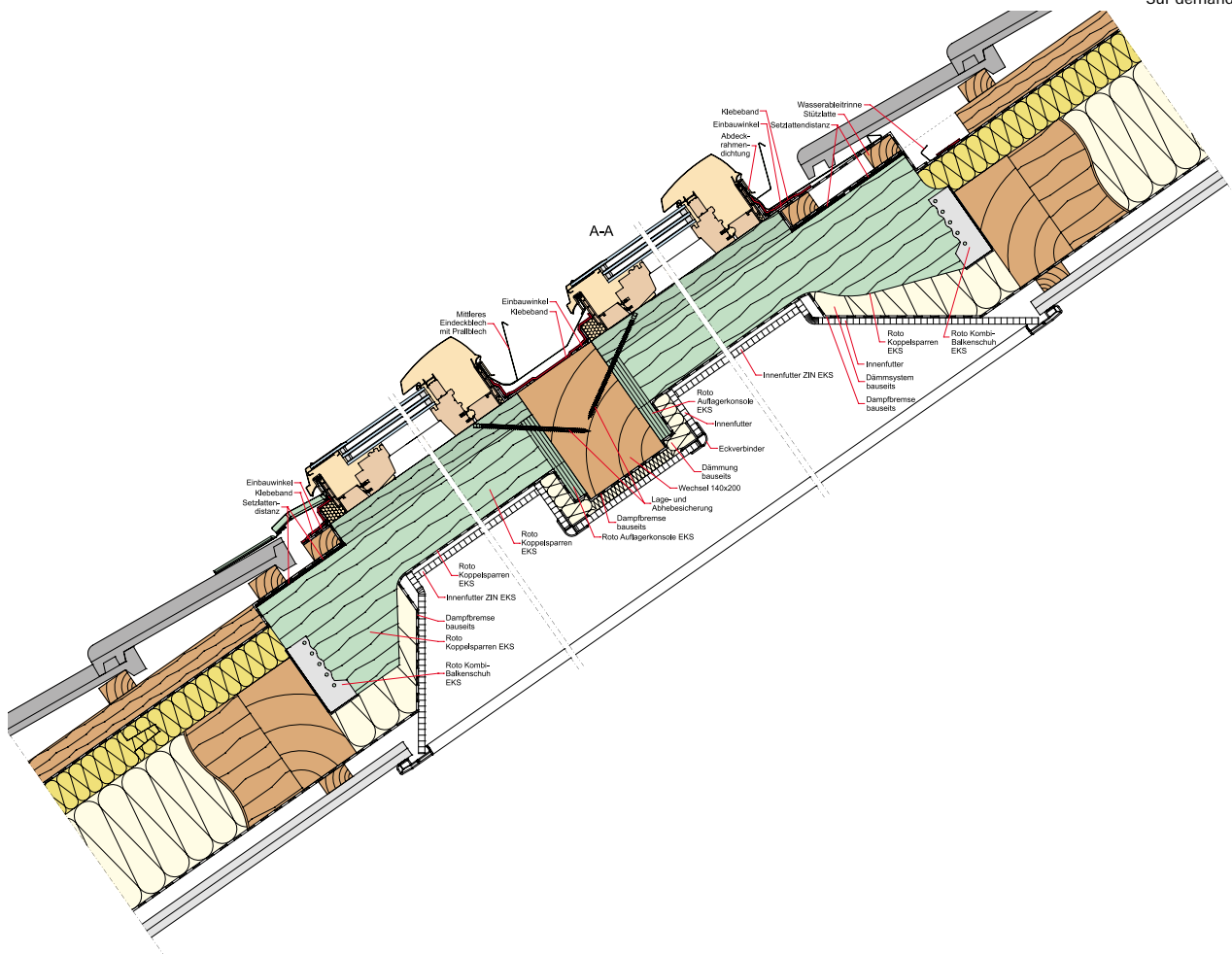
Remarque

- L'habillage intérieur ZIN EKS peut être utilisé pour toutes les longueurs de fenêtre de toit. Il ne doit pas dépasser la profondeur d'intrados de 25 cm.
- L'habillage intérieur 3x1 avec chevrons d'accouplement est disponible sur demande
- Pour les configuration de pose multiple en juxtaposition avec distance du dormant à partir de 120 mm sans chevron d'enceinte, utilisez les éléments horizontaux et verticaux destinés aux fenêtres isolées.
- La baguette couvre-joint recouvre toujours 60 mm

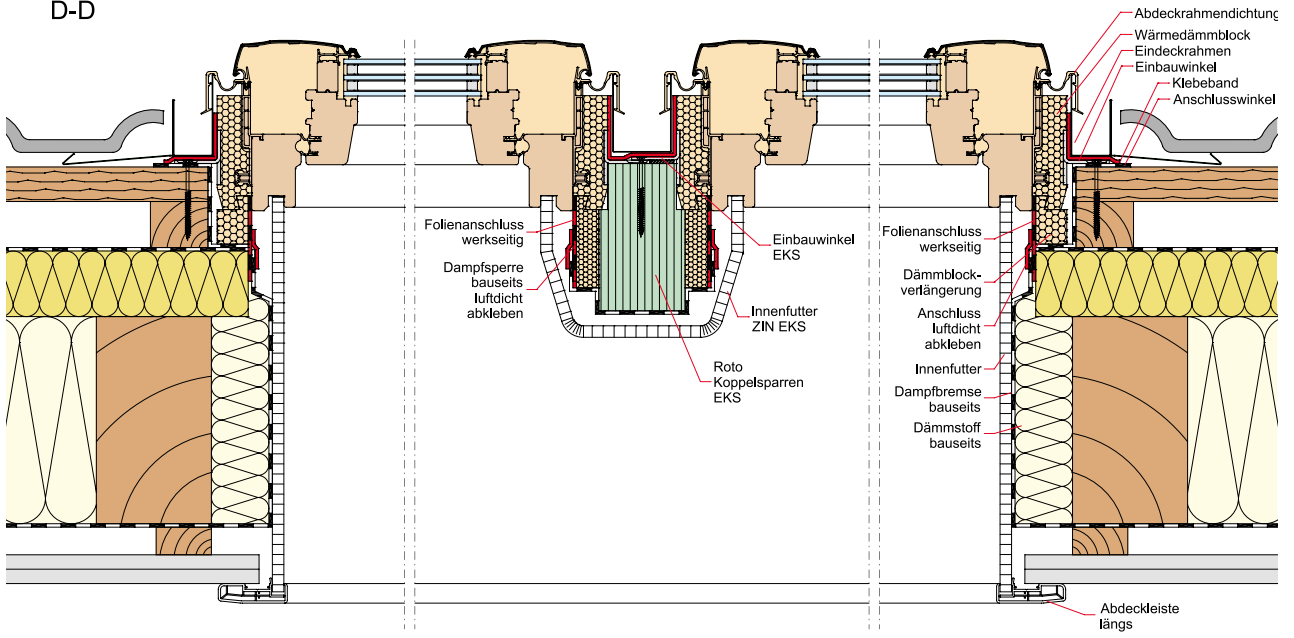
Variantes

Montage	Type de fenêtre de toit	Série	Profondeur d'intrados	Coloris, décors
■ Pose multiple	■ Dimensions standards	■ Designo	<ul style="list-style-type: none"> ■ 600 mm ■ 500 mm ■ 400 mm 	<ul style="list-style-type: none"> ■ Blanc (K) ■ Chêne doré (G) ■ Pin (P)

* Sur demande



D-D



Habillage intérieur pour coin support ZIN Eax pour montage en juxtaposition



Atouts

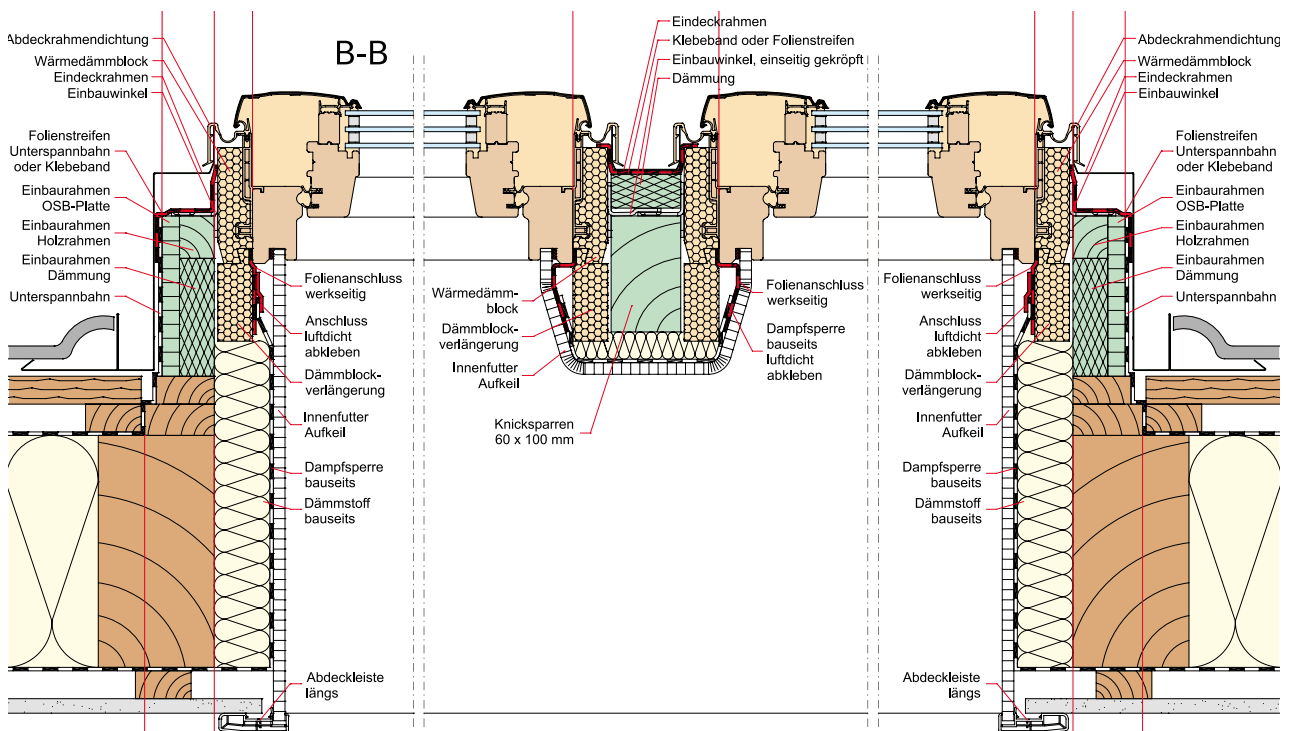
- + Montage facile. Système modulaire Habillage intérieur pour toutes les applications
- + Le panneau de linteau flexible s'adapte à toutes les pentes du toit
- + PVC, facile à nettoyer, à entretenir et difficilement inflammable
- + Livré avec élément central en PVC pour l'habillage du chevron auxiliaire
- + Décors en bois Roto en option

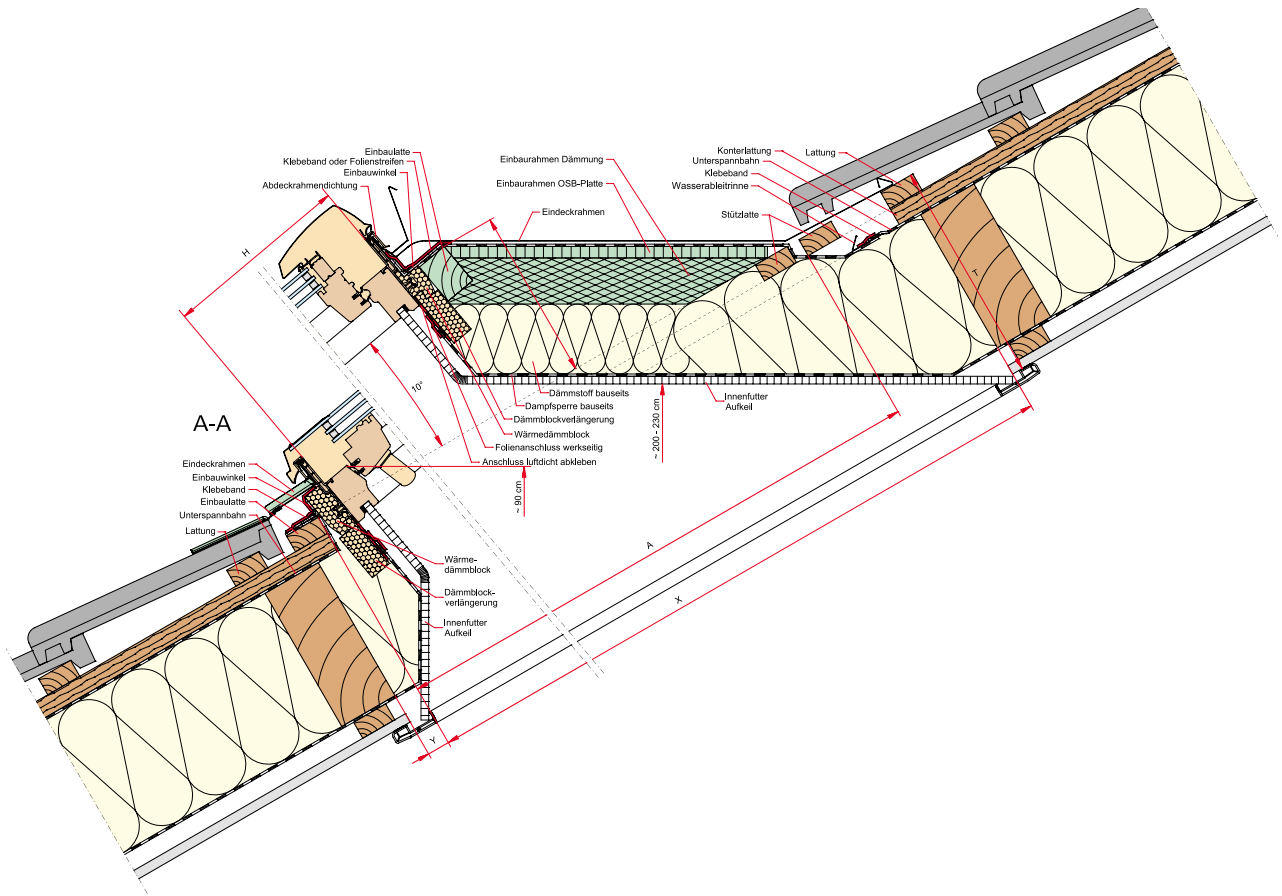
Remarque

- Embrasure supérieure à partir d'une pente du toit de 30° horizontal.
- Habillage intérieur 2x1 et 3x1 pour R6/R8/i8 seulement.
- La baguette couvre-joint recouvre toujours 60 mm

Variantes

Montage	Type de fenêtre de toit	Série	Profondeur d'intrados	Coloris, décors
■ Pose multiple	■ Dimensions standards	■ Designo	■ 500 mm ■ 400 mm ■ 300 mm	■ Blanc (K) ■ Chêne doré (G) ■ Pin (P)





Roto Frank DST Benelux BV
 De Aaldor 4 F
 4191 PC Geldermalsen
 Tel.: +32 (0)67 89 41 30
 E-mail: info.benelux@rotofrank.com
 www.roto-fenêtres-de-toit.be